

Handrührwerk COLLOMIX XQ4 HF

Der Allrounder für Rührer bis 150 mm und Mischmengen bis 65 Liter. Durch die präzise Drehzahlregulierung in 3 Stufen von 400 bis 700 Umdrehungen pro Minute kommt die XQ4 mit verschiedensten Materialien, von fließend bis fest, gut zurecht.

- die Drehzahl kann bequem durch Knopfdruck am Display gewählt werden - bei jeder Drehzahl überträgt die XQ4 ihre volle Kraft ins Material
- die integrierte Mischzeitanzeige ermöglicht die exakte Einhaltung der vorgegebenen Mischzeit
- die Gummipuffer an allen vier Ecken schützen Oberflächen und das Gerät beim Ablegen
- die speziell entworfenen, ergonomischen Griffe sorgen für eine angenehme Handhaltung und der erhöhte Griffbügel für ein aufrechtes und rückschonendes Arbeiten
- ideal für Dünnbettmörtel, Beton, Mörtel aller Art, Zementestrich, uvm.
- mit dem HEXAFIX Nachrüstsatz PRO auf die HEXAFIX PRO-Schnellkupplung können Sie Ihre Rührer noch effizienter werkzeuglos wechseln
- Made in Germany

Technische Daten:

- Leistung: 1.500 Watt / 230 V~
- Display mit Mischzeitanzeige/Drehzahl
- Lastdrehzahl in Stufen: - 400 / -550 / -700 min⁻¹
- max. Rührer Durchmesser: 150 mm
- Mischmenge: bis 65 Liter
- Werkzeuganschluss: HEXAFIX
- Gewicht: 7,2 kg

Im Lieferumfang enthalten:

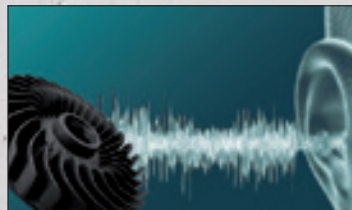
- Rührertyp: WK 140 HF



MIX ATLAS:
Finden Sie hier das passende Werkzeug für Ihre individuellen Mischbedürfnisse.



Mit dem **digitalen Display** passen Sie die Drehzahl präzise an jedes Material an. Der integrierte **Timer** ermöglicht eine exakte Überwachung der Mischzeit - für stets wiederholbare, perfekte Mischergebnisse.



Smart Airflow zur Geräuschreduzierung. Die optimierte Luftführung mit dem speziell dafür designten Flügelrad trägt erheblich zur Geräuschreduzierung bei. So sind die Handrührwerke der XQ Serie die leisesten Collomixer aller Zeiten.



Der **neue Motor** hat auch bei langsamen Umdrehungsgeschwindigkeiten und in schweren Materialien noch **deutliche Leistungsreserven**. Das schrägverzahnte **Hochleistungsgetriebe** überträgt bestmöglich die Kraft des Motors in das zu mischende Material.



Gewindeadapter HEXAFIX-PRO
Die neue **HEXAFIX-PRO** Schnellkupplung für Rührer zum Nachrüsten. Für schnellen und einfachen Rührerwechsel, ohne Gabelschlüssel, Schmutzdicht und somit nahezu wartungsfrei. (Art. Nr.: Z49451)

Standorte / Kontakt

ZENTRALE ÖSTERREICH

Lorencic GmbH Nfg. & Co KG
Puchstraße 208
8055 Graz

Telefon: +43 (0) 316 47 25 64-0
Fax: +43 (0) 316 47 25 64-78
headquarters@lorencic.com

WIEN - BRUNN / GEBIRGE

Lorencic GmbH Nfg. & Co KG
Anton-Bruckner-Gasse 20
2345 Brunn/Gebirge

Telefon: +43 (0) 2236 37 97 00-0
Fax: +43 (0) 2236 37 97 00-75
wien@lorencic.at

GRAZ

Lorencic GmbH Nfg. & Co KG
Puchstraße 208
8055 Graz

Telefon: +43 (0) 316 47 25 64-0
Fax: +43 (0) 316 47 25 64-77
graz@lorencic.at

SALZBURG - WALS

Lorencic GmbH Nfg. & Co KG
Hölzlstraße 2
5071 Wals

Telefon: +43 (0) 662 88 28 26-0
Fax: +43 (0) 662 88 28 26-20
salzburg@lorencic.at

KLAGENFURT

Lorencic GmbH Nfg. & Co KG
Keplerstraße 2
9065 Ebenthal i.K.

Telefon: +43 (0) 463 36 123-0
Fax: +43 (0) 463 36 123-17
klagenfurt@lorencic.at

WELS

Lorencic GmbH Nfg. & Co KG
Paracelsusstraße 22
4600 Wels

Telefon: +43 (0) 7242 44 07 6-0
Fax: +43 (0) 7242 44 07 6-3
wels@lorencic.at

INNSBRUCK - HALL

Lorencic GmbH Nfg. & Co KG
Schlögglstraße 81
6060 Hall i. Tirol

Telefon: +43 (0) 5223 43926 - 0
Fax: +43 (0) 5223 43926 - 6210
innsbruck@lorencic.at



Verkauf



Reparatur



Service



Vermietung